

Von Morges nach Allaman

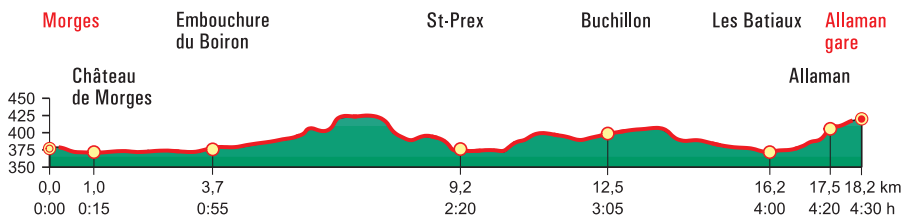


Morges > Allaman gare

	Morges	0 h 00 min	
	Château de Morges	0 h 15 min	0:15
	Embouchure du Boiron	0 h 55 min	0:40
	St-Prex	2 h 20 min	1:25
	Buchillon	3 h 05 min	0:45
	Les Bataiaux	4 h 00 min	0:55
	Allaman	4 h 20 min	0:20
	Allaman gare	4 h 30 min	0:10

Wanderung

	T1
	hoch
	4 h 30 min
	18,2 km
	215 m
	170 m
	März - November
	261T Lausanne
	für Familien geeignet





Tulpenfest, Rebberge und mittelalterliche Dörfer

Morges, einst eine wichtige Handelsstadt am Genfersee, ist heute vor allem touristisch geprägt. Kleine Restaurants, in denen lokale Weine ausgeschenkt werden, Märkte und belebte Geschäfte sind in der Innenstadt von Morges anzutreffen. Morges wird auch die Blumenstadt genannt, denn jedes Jahr wird mit dem Tulpenfest die Rückkehr des Frühlings gefeiert. Beginn der Wanderung ist am Bahnhof Morges. Die Route führt zunächst durch die belebte Innenstadt zur Schiffplände. Am Ufer des Genfersees entlang geht es vorbei am Schloss und durch den Parc de l'Indépendance, wo im April das Tulpenfest stattfindet. Der Forellenlehrpfad, der nun den Wanderer die nächsten sieben Kilometer begleitet, folgt zunächst der Uferpromenade bis zum Mündungsgebiet des Boiron. Von dort führt die Route flussaufwärts, den lieblich dahingleitenden Bach immer mal wieder über eine Brücke querend. Zwölf Beobachtungsstandorte mit Informationstafeln säumen den Themenweg und bieten Einblick in Natur und Geschichte der Region. Zur Sprache kommen dabei etwa die Pfahlbauerfunde bei Morges, die Pflanzen- und Tierwelt des Genfersee-Ufergürtels,

das Fischereiwesen und die im Genfersee lebenden Fische. Am Ende des Themenwegs führt der Wanderweg aus dem Wald hinaus nach St-Prex, einem mittelalterlichen Städtchen mit einem sehenswerten Kern. Der nächste Höhepunkt lässt nicht lange auf sich warten - der Fluss Aubonne. Unter Naturschutz gestellt, fliesst die Aubonne scheinbar unverbaut und ziemlich wild Richtung Genfersee. Das letzte Stück führt nun durch die Rebberge hoch nach Allaman. Schon von weitem ist das Schoss zu erkennen. Der Bahnhof liegt dann noch etwa 500 m ausserhalb des Dorfes.

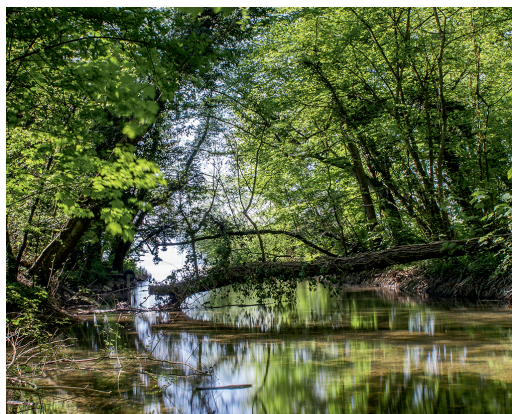
Alexandra Blatter, 2019

INFO

Erreichbar sind Morges und Allaman mit dem Zug ab Lausanne.



Viel Kultur gibts am Wanderstart in Morges.
Bild: J. Schmid



Viel Natur gibts unterwegs auf dem Sentier de la truite.
Bild: Maison de la rivière

© Schweizer Wanderwege

