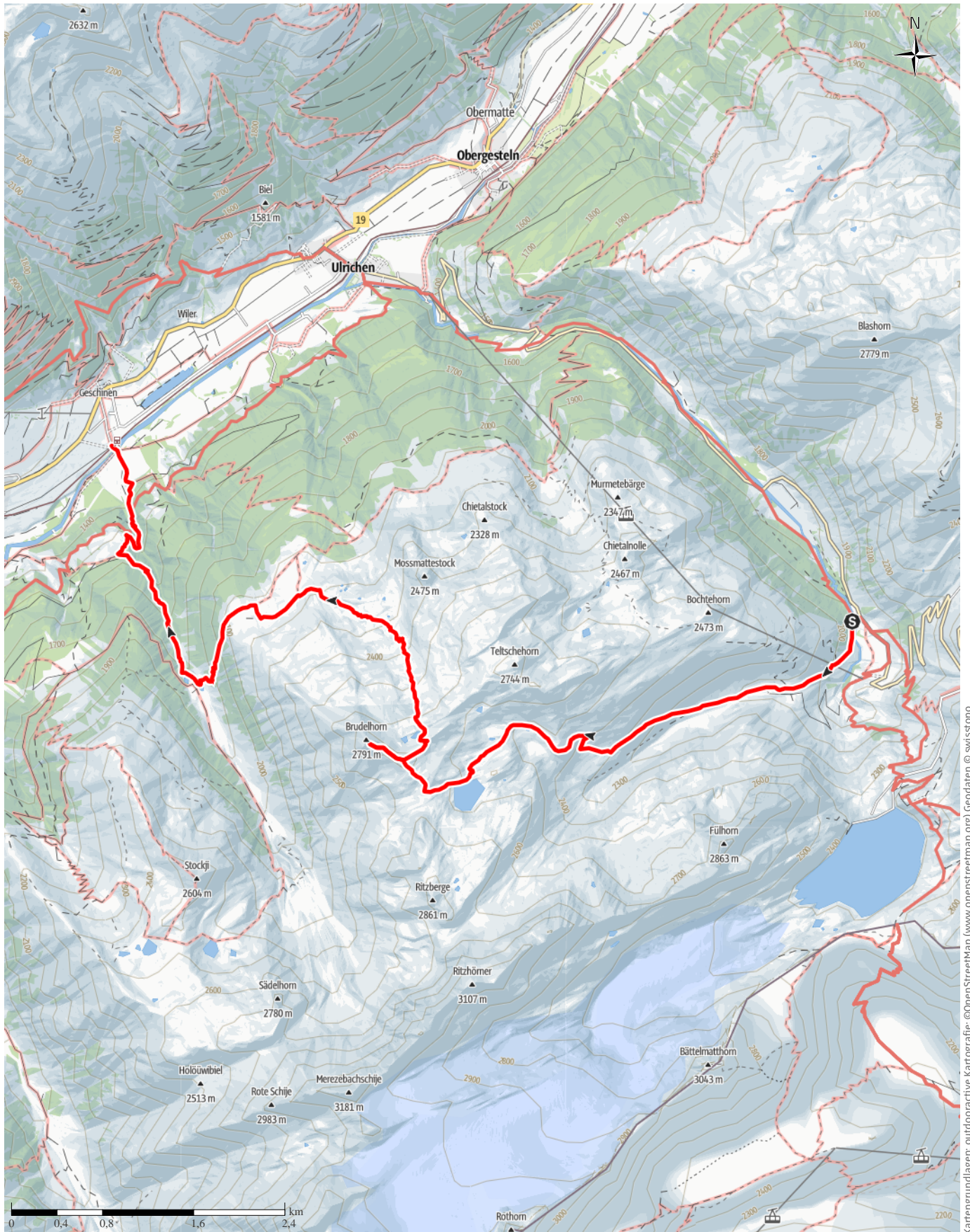


2024_nufenen-geschinen

↔ 13,8 km | ⌚ 5:50 h | ⚡ 849 m | ⚖ 1.425 m | Schwierigkeit -



Kartengrundlagen: outdooractive Kartografie; ©OpenStreetMap (www.openstreetmap.org) Geodaten © swisstopo

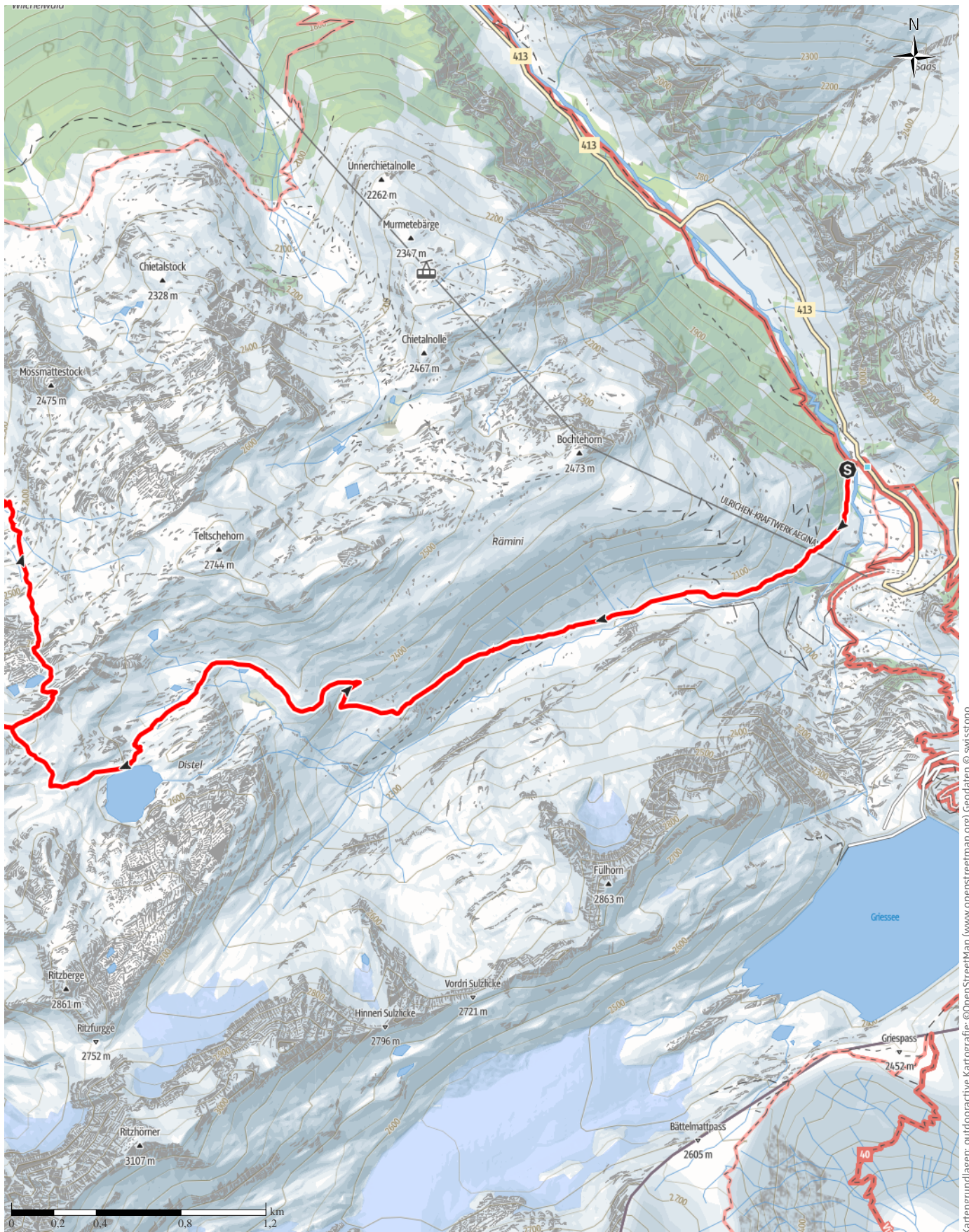
↔ 13,8 km

🕒 5:50 h

▲ 849 m

▼ 1.425 m

Schwierigkeit -



Kartengrundlagen: outdooractive Kartografie; ©OpenStreetMap (www.openstreetmap.org) Geodaten © swisstopo

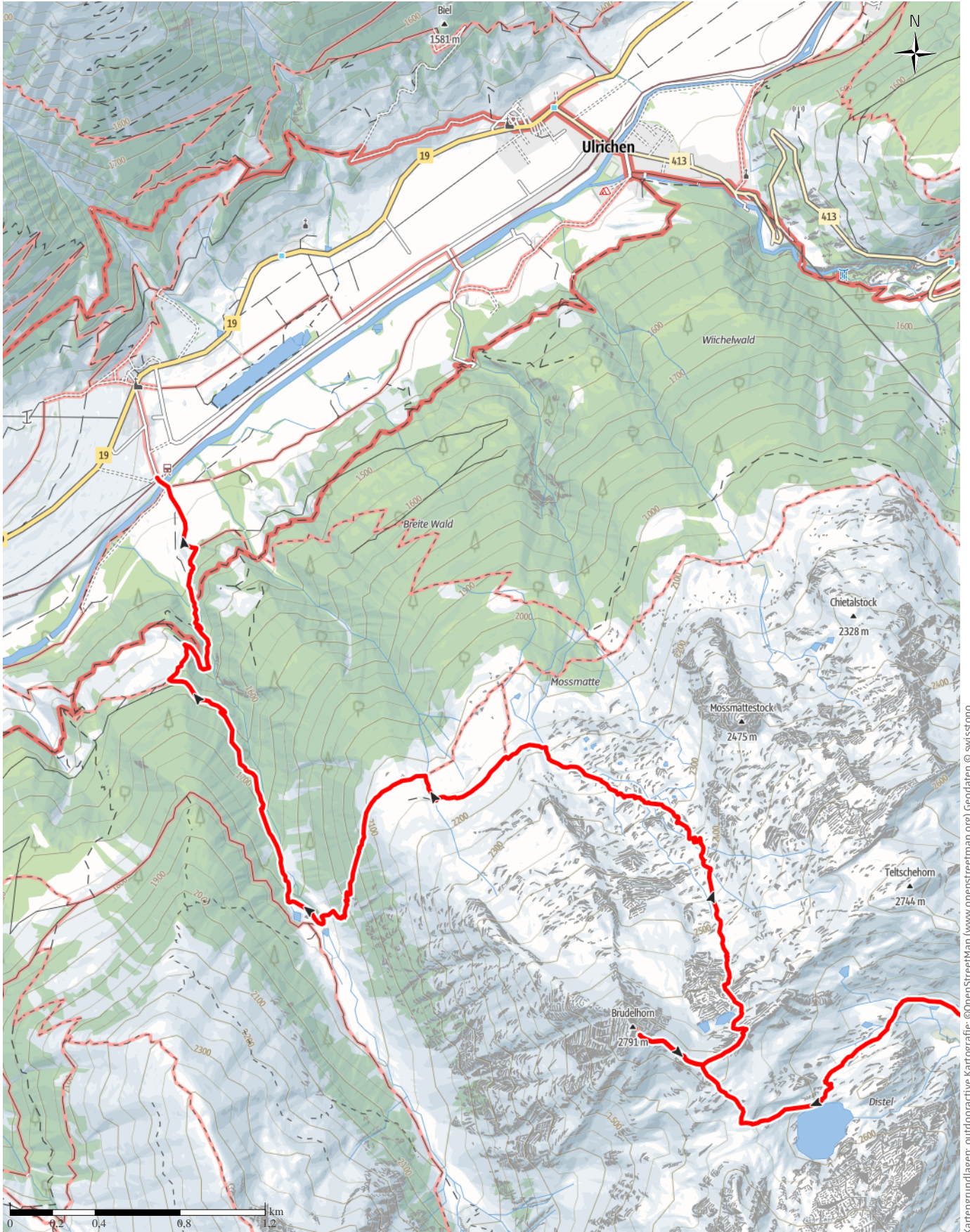
↔ 13,8 km

🕒 5:50 h

⬆️ 849 m

⬆️ 1.425 m

Schwierigkeit -

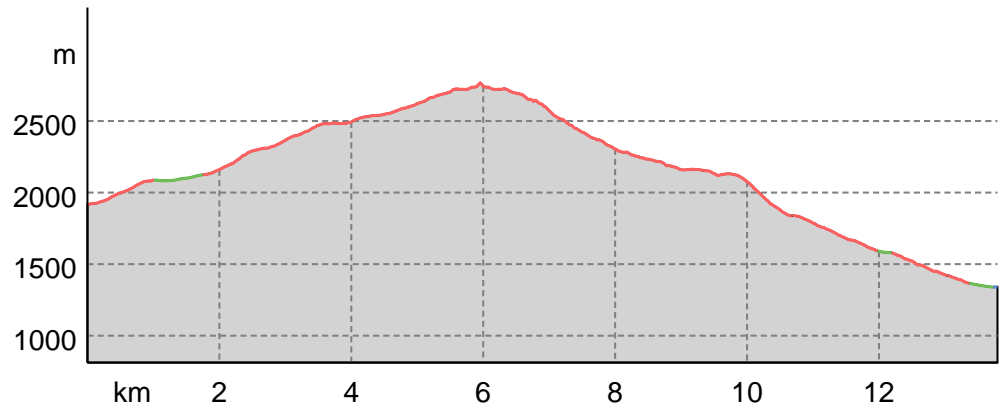


Kartengrundlagen: outdooractive Kartografie; ©OpenStreetMap (www.openstreetmap.org) Geodaten © swisstopo

Wegarten

Asphalt	0 km
Schotterweg	0,1 km
Naturweg	1,3 km
Pfad	12,4 km

Höhenprofil



Tourdaten

Wanderung

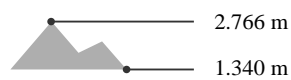
Strecke ↔ 13,8 km

Dauer 🕒 5:50 h

Aufstieg ⬆️ 849 m

Abstieg ⬇️ 1425 m

Höhenlage



Lars Truttmann

Aktualisierung: 08.01.2024

Tour zum Mitnehmen für iPhone und Android



QR-Code scannen und diese Tour offline speichern, mit Freunden teilen und mehr.

Webseite

<https://www.outdoor-schwyz.ch/s/INaabp>