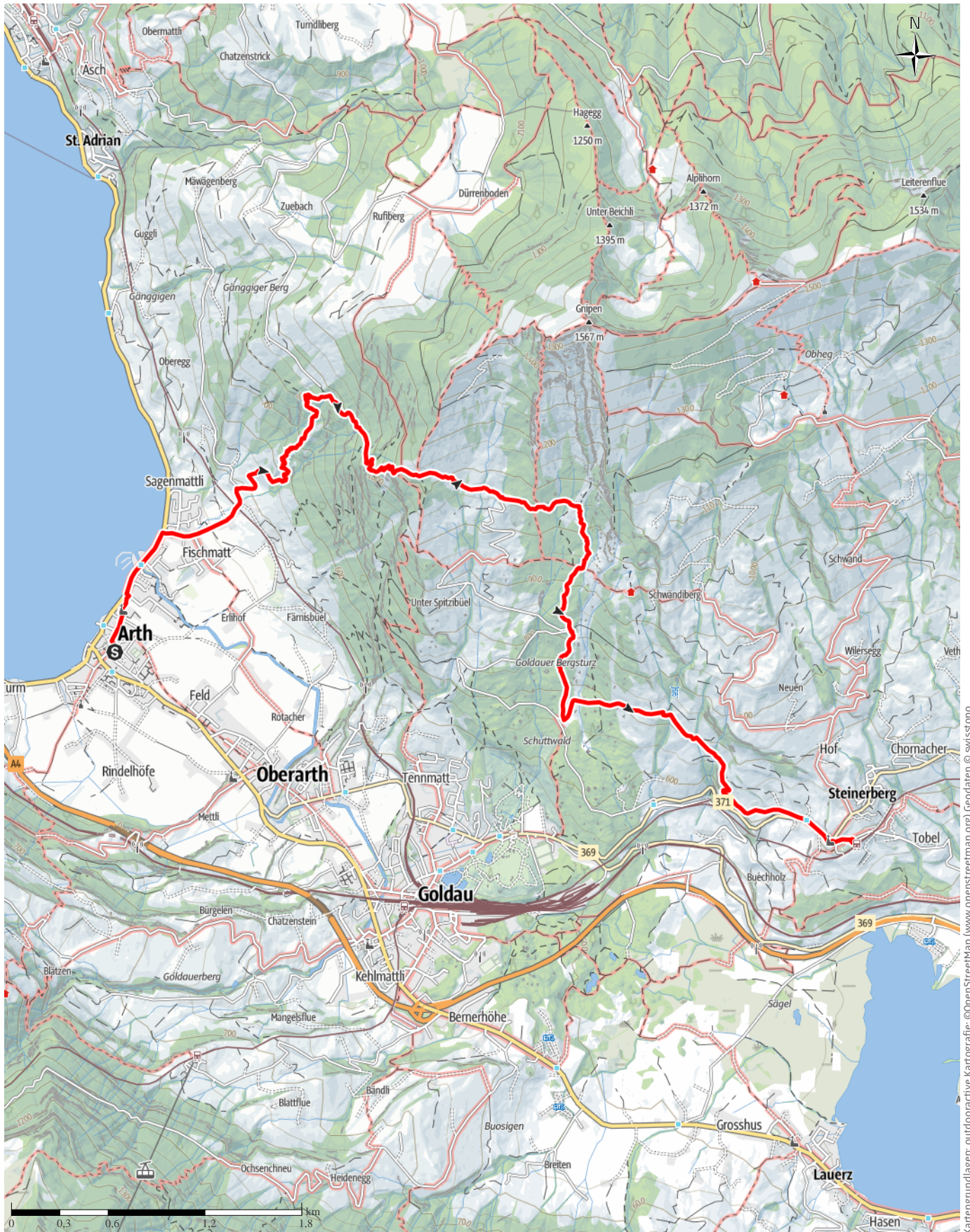


# 2024\_Arth-Steinerberg

← 9,6 km | ⌚ 4:10 h | ↗ 780 m | ↘ 616 m | Schwierigkeit -



Kartengrundlagen: outdooractive Kartografie; ©OpenStreetMap (www.openstreetmap.org) Geodaten © swisstopo

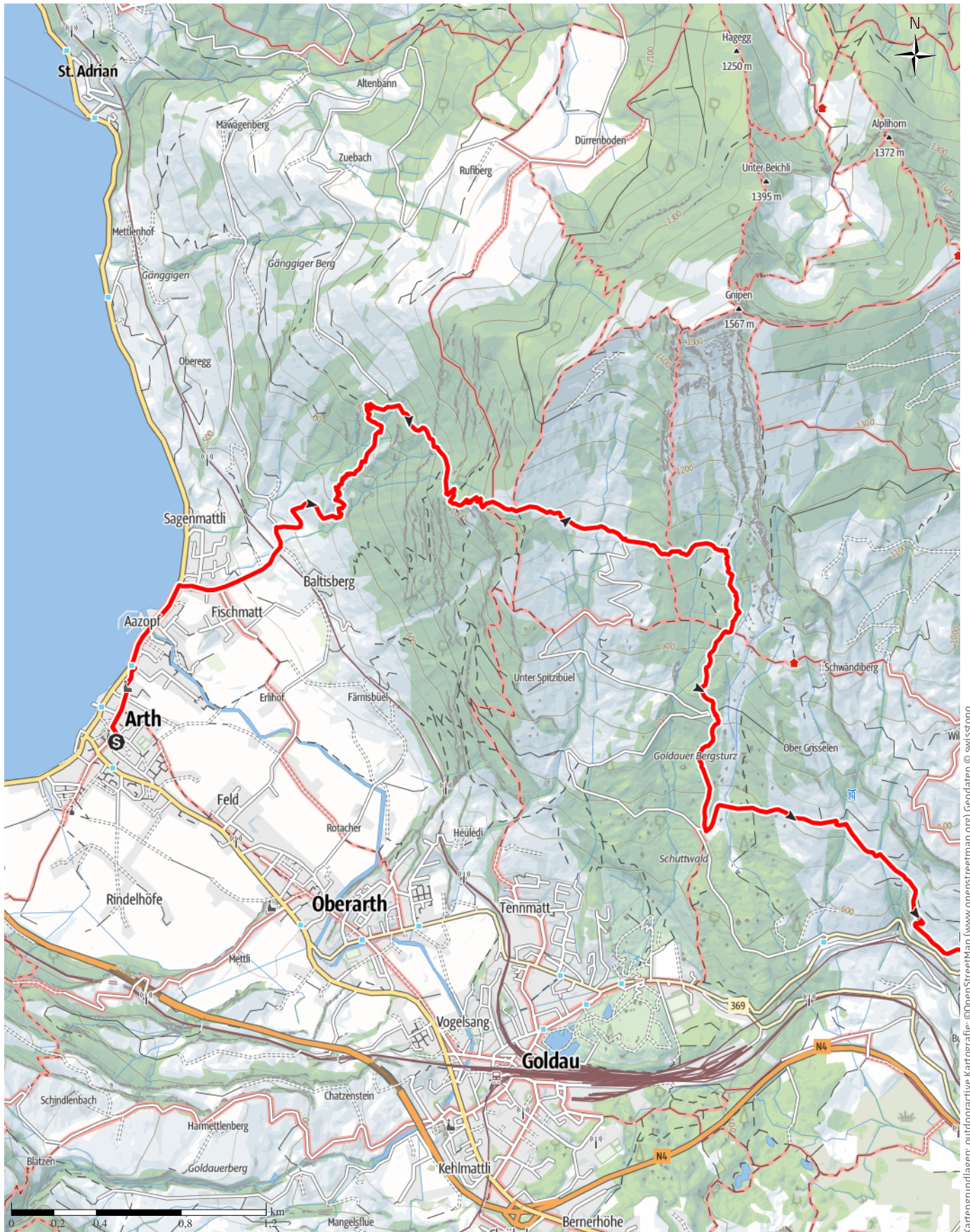
↔ 9,6 km

🕒 4:10 h

▲ 780 m

▼ 616 m

Schwierigkeit -



Kartengrundlagen: outdooractive Kartografie; ©OpenStreetMap (www.openstreetmap.org) Geodaten © swisstopo

↔ 9,6 km

🕒 4:10 h

⬆️ 780 m

⬆️ 616 m

Schwierigkeit -

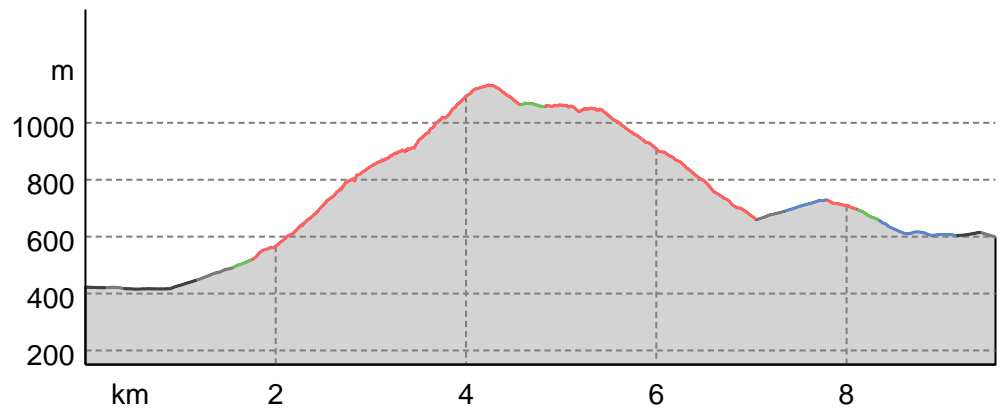


Kartengrundlagen: outdooractive Kartografie; ©OpenStreetMap (www.openstreetmap.org) Geodaten © swisstopo

## Wegarten

Asphalt	1 km
Schotterweg	1,3 km
Naturweg	0,7 km
Pfad	5,4 km
Straße	1,2 km

## Höhenprofil



## Tourdaten

## Wanderung

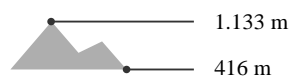
Strecke ↔ 9,6 km

Dauer 🕒 4:10 h

Aufstieg ⬆️ 780 m

Abstieg ⬇️ 616 m

## Höhenlage



## Lars Truttmann

Aktualisierung: 08.01.2024

## Tour zum Mitnehmen für iPhone und Android



QR-Code scannen und diese Tour offline speichern, mit Freunden teilen und mehr.

## Webseite

<https://www.outdoor-schwyz.ch/s/INVnJX>